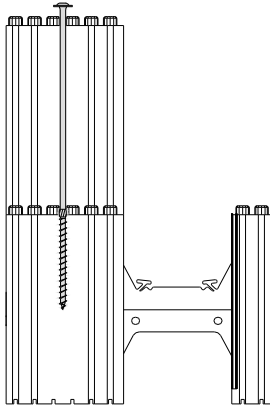


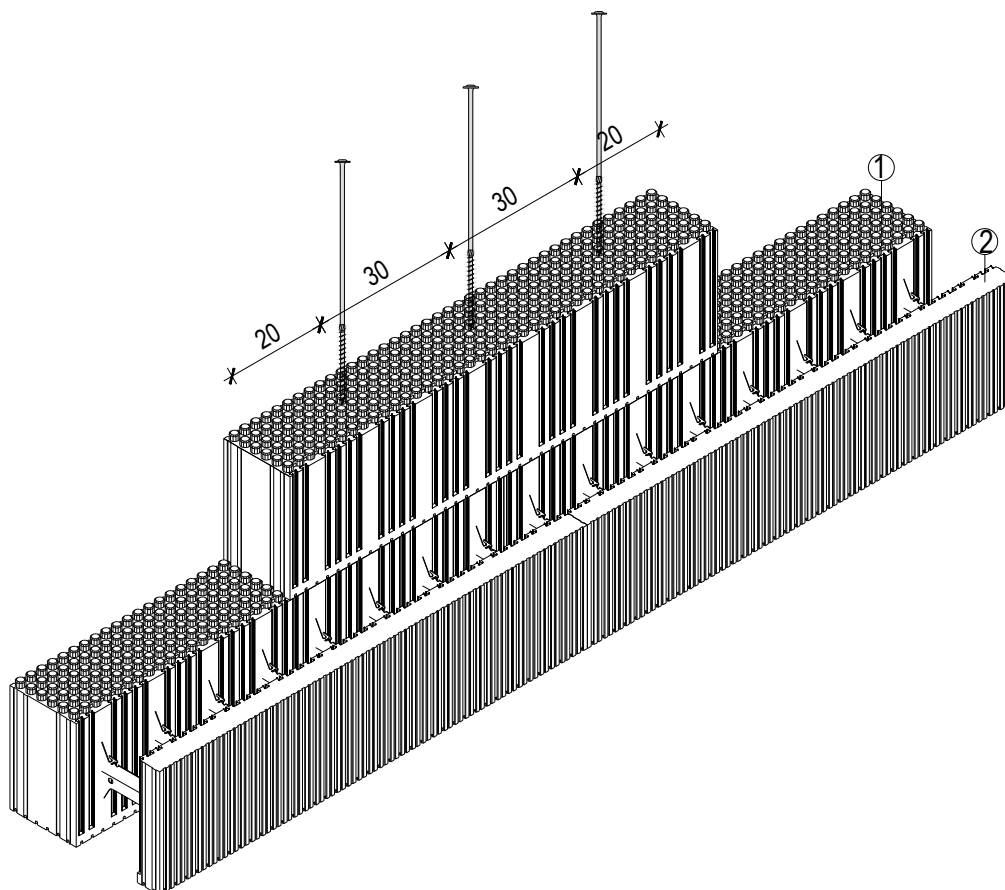
Vor dem Verfüllen der ARGISOL-Wände mit Beton werden die Deckenrandplatten eingebaut.

Hierzu werden die Deckenrandplatten auf die äußere Wärmedämmplatte ① aufgesteckt. Zur Befestigung gegen Abkippen werden im Abstand von 30 cm Schrauben (z.B. Recca, Rapid Komplex Holzschraube 10,0 x 400 mm) eingeschraubt.



Nach dem Abbinden des Betons können die Schrauben entfernt und wiederverwendet werden.

Auf allen Innenseiten ②, auf denen später Deckenelemente aufgelegt werden, sind die Noppen sauber und plangerecht abzuschneiden.



BEWA GmbH
ARGISOL - Bausysteme

Grünstadter Str. 2
67271 Obersülzen
Tel.: 06359 / 9326 - 0
Fax: 06359 / 81814
E-Mail: info@argisol-bewa.de
www.argisol.de

**Einbau von Deckenrandplatten
mit Tellerkopfschrauben**
35 cm ARGISOL-Wandelemente

V20.2

Detail 2.1307